

向島工場

Mukaishima Works

向島工場 〒722-0062 広島県尾道市向東町 14755 番地 TEL : 0848 (44) 1111 FAX : 0848 (44) 1518
Mukaishima works 14755,Mukaihigashi-cho,Onomichi,Hiroshima 722-0062 TEL : +81-848-44-1111 FAX : +81-848-44-1518



- 電車** 新幹線 新尾道駅よりタクシーにて10分。JR尾道駅からもタクシーにて10分、JR尾道駅より因島行バスに乗り(約10分)、尾道大橋下車。徒歩3分。
- 車** 山陽自動車道の福山西 IC を降りて、尾道バイパス(国道2号線)を西へ2分、しまなみ海道に入り、新尾道大橋手前を左折し、尾道大橋を渡り、最初の信号を右折。
- By train** 10 minutes by car from Shin-Onomichi station (Shinkansen). 10 minutes by car from JR Onomichi station. Take the bus bound for Innoshima from Onomichi station (About 10 minutes) and get off the bus at Onomichi Bridge, then walk for 3 minutes.
- By car** Exit at the Fukuyamanishi IC on the Sanyo Expressway and go west at the Onomichi Bypass (National Route 2) for 2 minutes. Then, go onto the Shimanami Expressway and turn left in front of Shin-Onomichi Bridge and cross the Onomichi Bridge. After that, turn right at the first traffic signal.



カナデビア株式会社

向島工場の概要 Outline of Mukaishima Works

向島工場は、瀬戸内海国立公園の中央部にあたり、“坂のまち、絵・文学のまち”として有名な尾道の対岸、向島にあり、瀬戸内海特有の温暖な気候に恵まれています。本州四国連絡橋尾道・今治ルート（西瀬戸自動車道「瀬戸内しまなみ海道」）の起点であり、好立地条件を備えています。

向島工場は、当社橋梁事業の主力工場として、製作・施工・エンジニアリングの専門工場として近代的な設備と技術を有し、さらに据付けまでの一貫体制を確立できる工場としての高い評価を得ています。また向島食品機械部では、食品原材料等の異物除去装置、選別装置を製造・販売しております。

私達は、「顧客第一」をモットーに、徹底したコストダウンと高品質を追求するために、新技術の開発、生産の合理化に努め、お客様に満足いただける製品を提供しています。

Mukaishima Works is located in Mukaishima in the central part of the Seto Inland Sea National Park and on the opposite shore of Onomichi which is famous for being a “Slope town, Painting/Literature town” and also the climate is warm, which is typical of the Seto Inland Sea. Also, it’s the starting point of the Onomichi-Imabari Route on Honshu-Shikoku Bridge (Nishi-Seto Expressway [Shimanami Expressway]) and has a good location.

Mukaishima Works, as the main plant for our bridges, possesses modern equipment and technologies as the exclusive plant for manufacturing, construction and engineering. Furthermore, Mukaishima Works has received a high evaluation as it can establish an integrated system including installation. Also, in the Mukaishima Food Machinery Department, we manufacture and sell foreign-substance removal systems and screening systems for food ingredients, etc.

We, with our motto “Customer First”, have been trying to develop new technologies and rationalize production in order to pursue thorough cost reduction and high quality. That’s how we have been providing products that are satisfactory to our customers.

工場概要 Factory Outline

工場規模

●敷地..... 100,000m²

Site Details

●Total site area..... 100,000m²

主要製品

- 橋梁
- 鋼製煙突
- その他鉄鋼構造物
- 食品加工検査選別機械装置

Main Products

- Bridges
- Steel stacks
- Other steel structures
- Food processing inspection screening devices

年間生産能力

- 橋梁：12,000トン
- その他：6,000トン

Annual Production Capacity

- Bridges: 12,000t
- Others: 6,000t

工場レイアウト Factory Layout



カナデビアの概要

創業：1881年4月1日
 資本金：45,442,365,005円
 本社：〒559-8559 大阪市住之江区南港北1-7-89
 TEL：06(6569)0001 FAX：06(6569)0002
 東京本社：〒140-0013 東京都品川区南大井6-26-3
 TEL：03(6404)0800 FAX：03(6404)0809

工場

有明(熊本県)、向島(広島県)、因島(広島県)、築港(大阪府)、堺(大阪府)、舞鶴(京都府)、茨城(茨城県)

主な国内拠点

札幌、仙台、名古屋、広島、高松、福岡、熊本、沖縄

主な海外拠点

上海、北京、広州、台北、ジャカルタ、ホーチミン、バンコク、シンガポール、グルグラム、ハイデラバード、アブダビ、ヒューストン

営業品目

ごみ焼却発電施設、海水淡水化プラント、上下水・汚泥再生処理プラント、船用エンジン、プレス、プロセス機器、精密機械、橋梁、水門、防災関連機器等の設計・製作など

Outline of Kanadevia Corporation

Foundation：1 April 1881
 Capital：45,442,365,005yen
 Head Office：1-7-89 Nanko-kita, Suminoe-ku, Osaka 559-8559, Japan
 Tel.+81-6-6569-0001 Fax.+81-6-6569-0002
 Tokyo：6-26-3 Minamiooi, Shinagawa-ku, Tokyo 140-0013, Japan
 Head Office Tel.+81-3-6404-0800 Fax.+81-3-6404-0809

Works

Ariake (Kumamoto Pref), Mukaishima (Hiroshima Pref), Innoshima (Hiroshima Pref), Chikko (Osaka Pref), Sakai (Osaka Pref), Maizuru (Kyoto Pref), Ibaraki (Ibaraki Pref)

Major Domestic Offices

Sapporo, Sendai, Nagoya, Hiroshima, Takamatsu, Fukuoka, Kumamoto, Okinawa

Major Overseas Offices

Shanghai, Beijing, Guangzhou, Taipei, Jakarta, Ho Chi Minh City, Bangkok, Singapore, Gurugram, Hyderabad, Abu Dhabi, Houston

Main Business Lines

Design, construction and manufacture of Energy-from-Waste plants, desalination plants, water and sewage treatment plants, marine diesel engines, press machines, process equipment, precision machinery, bridges, hydraulic gates and equipment for use in disaster prevention/mitigation

1913

水野船渠工場として創立
 Established as Mizuno Dock Factory

1943

向島船渠を吸収合併し、向島造船所として操業開始

Merged with Mukaishima Dock and began operations as Mukaishima Shipyard

1948

向島工場に改称
 Renamed as Mukaishima Works

1966

橋梁組立工場新設
 New factory for assembling bridges was established

1973

東工場を鉄構専門工場に転換
 Converted the East yard to an exclusive factory for steel structures

1975

新鉄構工場完成
 Completion of a new steel structure factory

1995

ISO9001 認証取得
 Obtained ISO9001

2001

ISO14001 認証取得
 Obtained ISO14001

2008

橋梁事業を向島工場に集約
 Consolidated bridge business to Mukaishima Works

2011

OHSAS 18000 1 認証取得
 Obtained OHSAS 18000 1

沿革 History

製品紹介 Products



明石海峡大橋 Akashi-Kaikyo Bridge



香港・昂船洲大橋 Stonecutters Bridge in Hong Kong



鋼製煙突 Steel Stack



ローリングリーフ式伸縮装置
Rolling-Leaf Type Road Expansion Joint Device



多摩モノレール Tama Monorail



広島空港大橋 Hiroshima Airport Bridge



しゃくなげ大橋 Shakunage Bridge



鶴見つばさ橋 Tsurumi Tsubasa Bridge



東京ゲートブリッジ Tokyo Gate Bridge

生産設備 Production Facilities

向島工場は三次元プロダクトモデルシステムをはじめ、各種NC機械、溶接ロボットなどを導入し、製造の自動化・機械化を推進しています。また、生産管理面では材料の手配から一貫した生産システムに基づいた管理を行い、高度な生産性と高品質の製品を作り出すことに日々努めています。

Mukaishima Works promotes the automation and mechanization of manufacturing by introducing 3-D Product Modeling CAD systems, a variety of NC machinery and welding robots, etc. Also, as for production management, we strive for high productivity and high-quality products every day with a consistent system for overall production including material procurement.



縦リブ組立装置
Longitudinal Ribs Assembling Machine



仮組立ヤード
Trial Assembly Yard

鉄構工場
Steel Structure Factory

主要設備

- 三次元プロダクトモデリングシステム
- NC マーキング装置
- NC マーキングプラズマ切断機
- フレームプレーナー
- NC ガントリーボール盤
- 縦リブ組立装置
- 10 電極溶接装置
- パネル溶接ロボット
- 1,000トン油圧プレス
- フェーシングマシーン
- 自動ブラスト装置
- 光波計測器

Main Equipment

- 3-D Product Modeling CAD System
- NC Marking Equipment
- NC Marking Plasma Cutting Equipment
- Flame Planer
- NC Gantry Drilling Equipment
- Longitudinal Ribs Assembling Equipment
- 10-electrode Welding Machine
- Panel Welding Robot
- 1,000t Hydraulic Press
- Facing Machine
- Automatic Blast Equipment
- Lightwave Distance Meters

クレーン設備

- 天井クレーン
- L 型クレーン
- 塔型クレーン
- 門型クレーン

Crane Equipment

- Overhead Crane
- L-shaped Crane
- Level Luffing Crane
- Gantry Crane

向島食品機械部 Mukaishima Food Machinery Department

向島食品機械部では、水産加工品（ちりめん、わかめ、ひじき等）、粉体、菓子等の生産・加工工程で原材料に混入している異物や不具合品を除去するための、異物除去装置、選別装置を製造・販売しています。サンプルテスト室には、各種装置を設置し、様々な原材料に対応可能です。お客様からご提供いただく原材料の処理テストを実施し、最適なシステムのご提案をいたします。

In the Mukaishima Food Machinery Department, we manufacture and sell foreign-substance removal systems and screening systems in order to remove foreign-substances or defects that were mixed in the raw material in the production / processing process of fishery products (dried young sardines, seaweed, hijiki algae, etc), powder, snacks, etc. In the sample test room, there are various devices installed so we can deal with various raw materials. We implement the treatment test of the raw materials that our customers provide and we propose a suitable system for our customers.



HG700MC2型 画像検査選別装置
HG700MC2 type image inspection screening system



機械式異物除去装置と画像式異物除去装置の組合せ例
Combination example of mechanical foreign-substance removal system and image type foreign-substance removal system

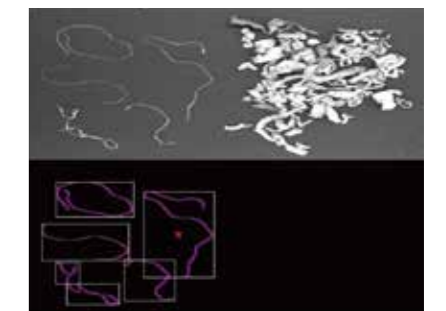
全周画像検査装置
All-round image inspection system



カエリチリメンからの異物摘出例
Example of removing foreign-substances from Kaerichirimen (type of dried young sardines)



パスタの形状検査例
Example of shape inspection of pasta



釣糸等の検出例
Example of detection of fishing lines, etc